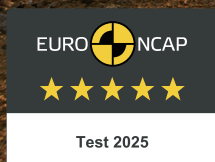


Nuova Changan Deepal S05

Design. Innovazione. Comfort.

L'estetica italiana incontra la tecnologia all'avanguardia.

La mobilità elettrica ridefinita: goditi un'esperienza di guida nel massimo comfort.



CHANGAN

Un design che emoziona. Un'innovazione che affascina.

Una linea che segue il futuro.

Il pluripremiato design della Deepal S05, insignito dell'IF Design Award e del TADA Award "Best Human-Centric Intelligent Integration", è stato progettato presso il Changan Design Center Europe di Torino, in Italia. Ogni linea è stata studiata appositamente per creare un'estetica potente ma fluida. Il risultato non è solo un veicolo esteticamente appagante, ma anche un capolavoro di aerodinamica. Con un coefficiente di resistenza aerodinamica Cx di soli 0,25, la Deepal S05 fende l'aria garantendo la massima efficienza e incrementando l'autonomia.

Ricarica più velocemente. Continua a guidare.

Con una colonnina di ricarica rapida in corrente continua (DC), in soli 15 minuti di ricarica si ottiene un'autonomia di 240 km. Così avrai più tempo per ciò che conta davvero: il tuo viaggio.



Highlights

•Un'innovativa firma luminosa

a forma di anello, posizionata sul montante posteriore ('Energy Interaction Ring Lights') mostra il livello di carica del veicolo e dà il benvenuto al conducente.

•Dettagli eleganti

Finestrini senza cornici e maniglie delle porte a scomparsa conferiscono un aspetto estremamente elegante.

•Aerodinamica attiva

Una griglia del radiatore attiva si chiude automaticamente ad alte velocità per ridurre ulteriormente la resistenza aerodinamica.

•Prestazioni elevate

Traina senza fatica roulotte o caravan con una capacità di traino fino a 1.600 kg.

•Per ogni condizione atmosferica

Una pompa di calore ed un innovativo riscaldamento a impulsi per la batteria, entrambi di serie, garantiscono un'autonomia affidabile anche in inverno.

In viaggio senza pensieri, ogni giorno.

La Deepal S05 non è solo elegante, ma anche incredibilmente pratica. Offre uno dei bagagliai anteriori ("frunk") più capienti della sua categoria, con un volume di 159 litri, perfetto per riporre i cavi di ricarica o il bagaglio a mano. Insieme al bagagliaio posteriore da 492 litri, che aumenta a 1.250 litri con i sedili abbattuti, sarete pronti per affrontare tutte le attività quotidiane.

La nostra promessa

Garantiamo la qualità dei nostri prodotti con una garanzia sul veicolo di 7 anni (o 160.000 km) e una garanzia sulla batteria di 8 anni (o 200.000 km) *

*vedere limitazioni e/o esclusioni sul sito web



Salire a bordo per vivere un utilizzo innovativo.

Abbiamo sostituito il classico cruscotto con un moderno head-up display con tecnologia di Realtà Aumentata (AR HUD), personalizzabile. Tutte le informazioni importanti, dalla velocità alla navigazione, vengono proiettate direttamente nel tuo campo visivo, permettendoti di rimanere concentrato sulla guida.

Il vostro abitacolo. Ripensato.

Il cuore dell'abitacolo è uno schermo touchscreen da 15,4 pollici con risoluzione 2,5K, che può inclinarsi in modo intelligente di 15 gradi verso il conducente o verso il passeggero anteriore per ridurre al minimo i riflessi. Alimentato da un chip Qualcomm 8155, il sistema reagisce ai comandi con estrema rapidità e facilità. Affinché il vostro smartphone non rimanga mai scarico, è disponibile un pannello di ricarica rapida wireless da 50 watt.

Comfort per tutti i giorni. Spazio per ogni avventura.

Un'oasi di pace e relax.

A bordo della Deepal S05 il vostro benessere è al primo posto. Il passo lungo di 2.880 mm offre uno spazio per le gambe davvero eccezionale. Il fiore all'occhiello: il "Queen's Seat", il sedile del passeggero anteriore con poggiatesta elettrica per il massimo comfort di viaggio. I sedili anteriori riscaldati e ventilati garantiscono la temperatura perfetta in ogni stagione. Godetevi l'ampia vista attraverso il tetto panoramico di 1,9 m², che può essere oscurato con tendina azionata elettricamente. L'impianto hi-fi con 14 altoparlanti offre un'esperienza sonora di altissimo livello.



Changan Deepal S05 – specifiche tecniche

Caratteristiche	S05 BEV RWD Pro	S05 BEV RWD Max	S05 BEV AWD Max
Dimensioni e specifiche del veicolo			
Dimensioni	4.598 / 1.900 / 1.600 mm	4.598 / 1.900 / 1.600 mm	4.598 / 1.900 / 1.600 mm
Passo	2.880 mm	2.880 mm	2.880 mm
Raggio di sterzata	5,75 m	5,75 m	5,75 m
Peso			
Peso a vuoto	1.940 kg	1.940 kg	2.040 kg
Peso a pieno carico	2.370 kg	2.370 kg	2.470 kg
Capacità di traino e volume di carico			
Capacità di traino	1.600 kg	1.600 kg	1.600 kg
Volume del bagagliaio anteriore (frunk)	159 L	159 L	125 L
Volume del bagagliaio	492 L	492 L	492 L
Volume del bagagliaio con sedili abbattuti	1.250 L	1.250 L	1.250 L
Prestazioni			
Potenza massima	200 kW	200 kW	320 kW
Accelerazione 0-100 km/h	7,5 s	7,5 s	5,5 s
Velocità massima	180 km/h	180 km/h	180 km/h
Batteria, autonomia e consumo (*)			
Tipo di batteria	LFP	LFP	LFP
Capacità della batteria	68,8 kWh	68,8 kWh	68,8 kWh
Autonomia (WLTP)	485 km	485 km	445 km
Consumo (WLTP)	15,9 kWh/100 km	15,9 kWh/100 km	17,5 kWh/100 km
Ricarica (*)			
Potenza di ricarica in AC	11 kW	11 kW	11 kW
Potenza di ricarica in DC	200 kW	200 kW	200 kW
Tempo di ricarica in DC (30-80%)	15 min	15 min	15 min

(*) Valori WLTP - Changan Deepal S05:

Changan Deepal S05 RWD: consumo (ciclo combinato WLTP): 15,9 kWh/100 km. Emissioni CO2 (ciclo combinato): 0 g/km. Classe CO2: A. Autonomia: fino a 485 km (WLTP)
Changan Deepal S05 AWD: consumo (ciclo combinato WLTP): 17,5 kWh/100 km. Emissioni CO2 (ciclo combinato): 0 g/km. Classe CO2: A. Autonomia: fino a 445 km (WLTP)

I valori indicati di autonomia e consumo sono determinati in condizioni di prova WLTP standardizzate e si riferiscono allo specifico allestimento.

I valori effettivi di autonomia e consumo possono variare in funzione delle condizioni di utilizzo e di vari fattori quali: optional, stile di guida, velocità, condizioni climatiche, utilizzo di determinati equipaggiamenti, tipologia e condizioni degli pneumatici, carico del veicolo, topografia del percorso e stato della batteria. I tempi di ricarica possono variare in funzione di alcuni fattori quali temperatura esterna, temperatura e stato della batteria, livello di carica iniziale, potenza e condizioni dell'infrastruttura di ricarica.

Le informazioni sono aggiornate alla data di pubblicazione (gennaio 2026) e non costituiscono offerta contrattuale.

Changan si riserva il diritto di apportare modifiche e correzioni in qualsiasi momento.

Changan, uno dei maggiori gruppi automobilistici cinesi, vanta oltre 40 anni di esperienza nella produzione di automobili e ha sede a Chongqing. Con 14 siti produttivi e 39 stabilimenti in tutto il mondo, stiamo plasmando il futuro della mobilità. Le nostre smart factory 5G definiscono nuovi standard in termini di sicurezza ed efficienza. Dal 2001, Changan ha rafforzato la propria presenza in Europa con un centro di design a Torino e un centro di ricerca e sviluppo a Birmingham. Con il lancio dei suoi veicoli in Europa, nel 2025 Changan ha segnato un nuovo capitolo nella propria espansione internazionale.